



Re-Sources Jura

L'éveil humain au cœur de la nature

TARIFS SALLES, HÉBERGEMENTS ET REPAS  
POUR VOS STAGES 2024

# Re-Sources Jura



**L'engagement**



**Les espaces  
d'activité**



**Les  
hébergements**



**Les repas)**



1

# CONNEXION AVEC LE LIEU

---

*Bienvenue à vous qui venez avec votre élan de Vie !*

## L'engagement

Organiser un stage dans ce lieu n'est pas anodin.

La présence du vivant est ici très importante et c'est en accord avec sa vibration que vous créez votre événement :

- Au service de l'évolution de l'humain et de sa connexion à sa vraie nature.
- En conscience de la nature, de la maison, qui constituent ensemble une matrice d'accueil et de Vie avec laquelle vous œuvrez.
- Dans un respect inconditionnel des stagiaires, des espaces et de la nature.

L'acceptation de cette **charte** est une condition préalable à votre venue.



# Le centre de formation et de stage

## **Les espaces d'activité**

Situé 5B rue du moulin, l'espace se compose de **6 salles** de 9 à 65 m<sup>2</sup> sur 3 niveaux.  
Il peut accueillir jusqu'à 50 personnes.

## **Un cadre chaleureux et authentique.**

Fraîchement rénovées, les salles de Re-Sources Jura vous propose des espaces pour tous vos besoins de ressourcement, au cœur de la reculée des Planches et de son écrin de nature.


De 65m<sup>2</sup> à 9m<sup>2</sup>, les salles peuvent tout autant accueillir réunion, séminaire, formation,... que cours de yoga, atelier créatif, cercle de femmes...





Salle d'ACCUEIL (20m<sup>2</sup>)

## Rez de chaussée

- L'accueil : banque d'accueil, vestiaire, vitrine
- Sanitaires équipés de wc et douche
- Accessibilité handicapés 

# 1er étage

Le nom des salles s'inspire des espèces naturelles de la reculée.

- **Spiranthe** : la grande salle de 65m<sup>2</sup>. Son nom vient d'une petite orchidée en forme d'ADN. Très « inspirante » !
- **Aubépine** : salle équipée d'une cuisine, 20 m<sup>2</sup>. Son nom est celui de l'arbuste bienfaisant pour le cœur.
- **Cladonia** : bureau d'entretien ou de soin, 9 m<sup>2</sup>. Le cladonia est un lichen très joli et délicat.

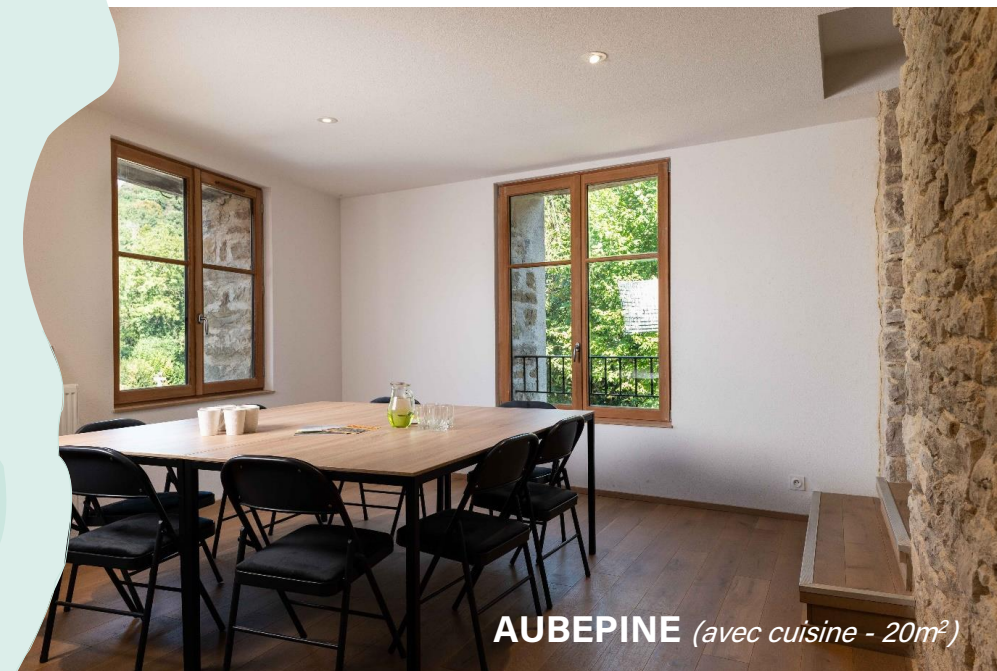


# 1er étage

## Gros plan sur les salles Spiranthé et Aubépine



**SPIRANTHE** (65m<sup>2</sup>)



**AUBEPINE** (avec cuisine - 20m<sup>2</sup>)

### Pour la réussite de votre événement

Expérimentez l'association idéale de ces deux belles salles pierre et bois communicantes : Spiranthé pour les activités et Aubépine avec tout ce qu'il faut pour se préparer thé et café pour des pauses conviviales.

# Spiranthe

## Multi activités

Séminaires, yoga, formations, réunions...



SPIRANTHE (65m<sup>2</sup>)

## 2ème étage



- **Centaurée** : jolie salle colorée avec espace kitchenette pour des ateliers à la journée, 35 m2. La centaurée est une fleur de la famille des bleuets.
- **Tetrix** : salle à vocation créative ou méditative mansardée, 20 m2. Le tétrix est un petit criquet !
- **WC**

## 2ème étage

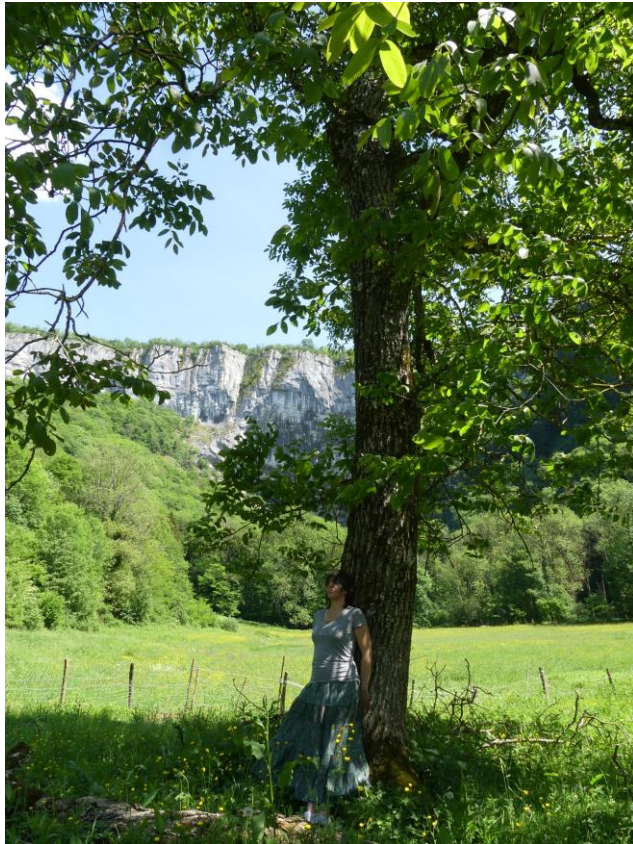


**CENTAUREE** (avec kitchenette 35m<sup>2</sup>)



**TETRIX** (20m<sup>2</sup>)

## Les extérieurs privés



- **Le jardin** : Terrasse ombragée au bord de laquelle passe le ruisseau. Pour manger, prendre l'air, au contact de la nature, juste à côté des salles.
- **Le pré** : 6 ha pour se connecter en conscience à la nature. Un espace à honorer.

# LOCATION DES ESPACES

---

Toutes les salles et extérieurs privés

[Voir la page web](#)

Prix unique par personne  
et par jour **15€**  
(total minimum par jour 80€)

---

Demi-journée ou soirée (ex : atelier ou conférence)

Par personne **8€** (total minimum 50€)

Salle Arianta du gîte du Relais si location des chambres

Par personne et par jour **8€**





# Les hébergements

## Les hébergements

Un accueil jusqu'à 20 personnes

- **Gite du relais jusqu'à 10 places**
- **Chambre d'hôtes pour 2 personnes**
- **Gite de la grange jusqu'à 6 personnes**
- **Gite de l'église pour 2 personnes**



# HEBERGEMENTS 1/3

## **Gite du Relais**

**7 lits dans 3 chambres**

**3 lits possibles dans la salle Arianta en mezzanine**

[Voir la page web](#)

Par nuit, minimum 2 nuitées

**Lit simple en chambres : 35€**

**Lit simple en mezzanine : 25€**

**Chambre double privatisée : 55€ à 65€**

(selon sanitaires partagés/privés)

**Vous apportez vos draps ? Réduction de 10€ sur le séjour par personne**

**Total minimum par nuit pour le gite complet : 160€**

# HEBERGEMENTS 2/3

## **Gite de l'Eglise**

**Chambre Claude Simon à l'étage,  
cuisine, salon  
minimum 2 nuitées**

[Voir la page web](#)

**Par nuit : 90€**

**A partir de 3 nuits, par nuit : 80€**

## **Chambre d'hôtes**

**« Aux Re-Sources de la Reculée »  
coin bouilloire & frigo, table et fauteuils  
minimum 2 nuitées**

[Voir la page web](#)

**(Sans pdj) Par nuit : 65€**

**A partir de 3 nuits, par nuit : 55€**

# HEBERGEMENTS 3/3

## **Gite de la Grange**

**1 chambre au rdc lit 140, 1 chambre à l'étage lit 200,  
1 convertible 140 à l'étage au salon, cuisine, salon  
minimum 2 nuitées [Voir la page web](#)**

**Chambre Louis Pasteur, par nuit : 75€  
A partir de 3 nuits, par nuit : 65€**

**Chambre Xavier Bichat, par nuit : 65€  
A partir de 3 nuits, par nuit : 55€**

**Convertible du salon, par nuit : 45€**

# LES REPAS

## Les repas)

- **Vous pouvez vous occuper vous-même des repas.**

Plusieurs cuisines sont à disposition selon l'emplacement de votre stage et le nombre de stagiaires

- **Les repas peuvent être confectionnés par un.e cuisinier.e**

**Bio, végétarien, local**

*Selon disponibilités et à partir de 10 personnes*

Par personne :

- Pension complète : petit déjeuner léger, déjeuner, collation, dîner : 47€
- Déjeuner et dîner seulement : 40€





# Venir à Re-Sources Jura

## Accès et visites

- ✓ Un véritable **lieu d'apaisement** où vous poserez vos valises et où vous laisserez **votre esprit se libérer**.
- ✓ Situé à 2h de **Lyon**, 1h de **Dijon**, 45 mn de **Besançon**. **Gare Arbois** (TER Lyon/Bourg-en-B/Lons-le-Saunier/Arbois/ Besançon/Belfort, gares TGV).
- ✓ Proche de la **Suisse**, Lausanne et Genève sont à environ 2h.
- ✓ **Méditer au pied de** la majestueuse **cascade** des tufs à 10mn à pied pour retrouver la paix.
- ✓ **Randonner** sur le GR59 et **s'émerveiller** aux **belvédères** qui surplombent la reculée.
- ✓ **Flâner** dans les rues d'**Arbois**, nichée au cœur du vignoble jurassien, et déguster ses spécialités.



# Re-Sources Jura

*L'éveil humain au cœur de la nature*

[www.re-sourcesjura.fr](http://www.re-sourcesjura.fr)

**Votre hôte et accompagnante  
Christelle Jeannin**

 **5B rue du moulin (salles)  
14 rue de la Cuisance (gîte du Relais)**

**39600 Les Planches-Près-Arbois  
06 32 32 10 80**